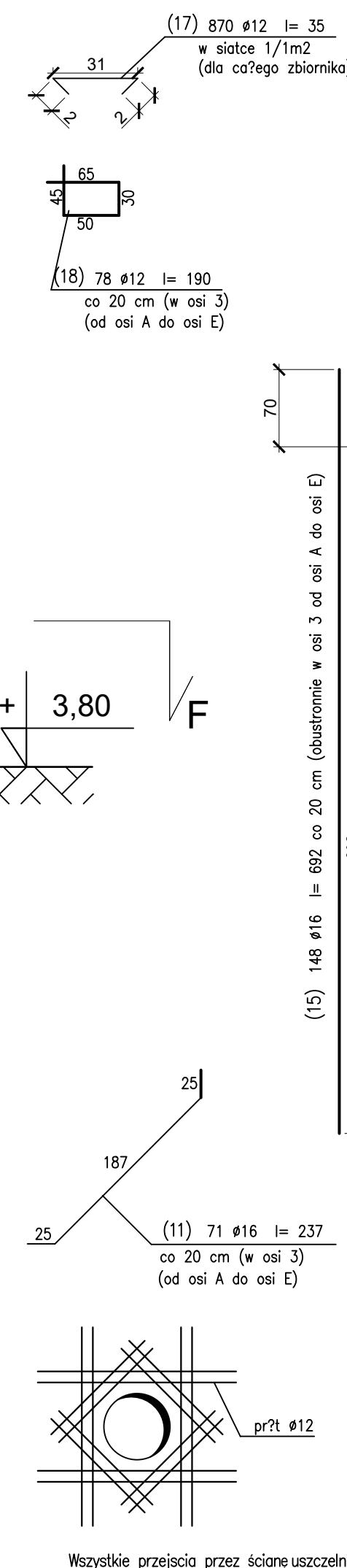


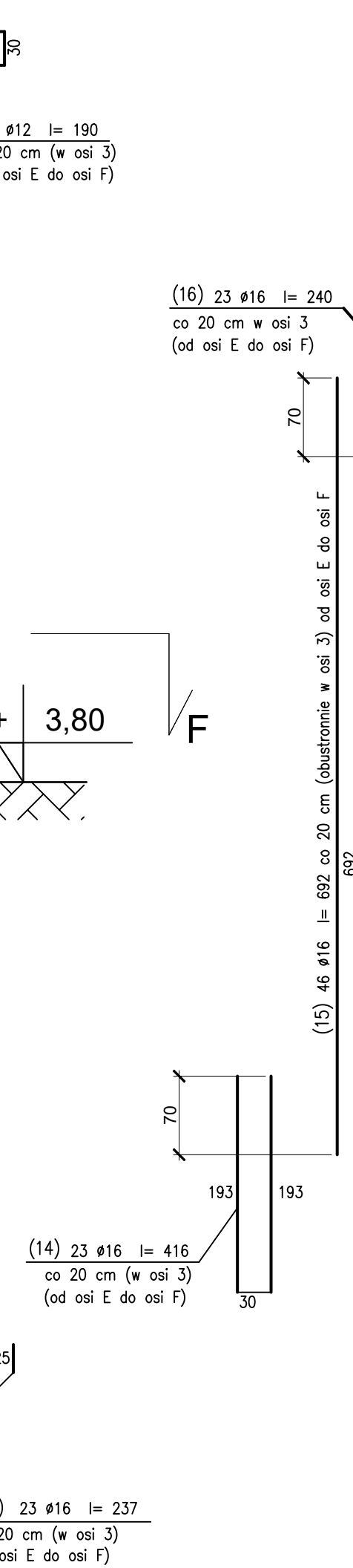
PRZEKRÓJ A-A skala 1:50



W ścianach wykonać przejścia technologiczne:

- do średnicy 140 mm pozostawić otwór lub wykonać go w czasie przy użyciu wiertnicy do betonu
- otwory w przedziale 140 mm – 300 mm pozostawić przy betonowaniu, wykonując dodatkowe zbrojenie konstrukcyjne wg poniższego rysunku

(14) 72 Ø16 l= 416
co 20 cm w osi 2
(od osi A do osi E)



UWAGA :

1. Wymiary na rysunku podano w cm
2. Rozgrzewać i leczyć z ry. gabarytowym.
3. Z powodu występowania wód gruntowych 2,1 m p.p.t. należy obłożyć poziom wód gruntowych do poziomu posadowienia wó. odrobęnego projekt.
4. Należy chronić wykop przed wodami opadowymi i przemarzaniem.
Prace ziemne należy prowadzić tak aby nie naruszyć odporności struktury gruntu w miejscu wykopu. W przypadku mechanicznego wykopania wykopy, ostadna 30 cm warstwie należy odstąpić rzecznice.
6. W przypadku naruszenia odporności struktury gruntu – lub uwydnenia gruntu – w dzie wykopy, grunt taki należy usunąć: zastąpić chudym betonem lub podestaką ploskowaz-zwirowa lub gruzem betonowym
7. Przed wykonaniem warstwy podłożu z chudego betonu należy wykonać obróbkę stopniem posadzki.
8. W przypadku naruszenia na gruncie nieznane należy wezwat nadzór autorski w celu potwierdzenia sposobu posadowienia.

OTULINY PRĘTÓW	
od góry	50 mm
od dołu	50 mm
z boku	50 mm

BETON: C30/37, W8, F150
 STAL: A-IIIN (EPSTAL B500SP)

ŚCIANY ZBIORNIKA
PRZEKRÓJ A-A
PRZEKRÓJ B-B
skala 1:50



82- 200 MALBORK Al Wojska Polskiego 90A/b tel. 55 272 70 81 email : biuro@hydroterm.biz NIP: 579 113 23 72

Projekt: ROZBUDOWA OCZYSZCZALNI TRĄPKI WIELKIE		Lokalizacja: 220408, 2 0017 AR, 1 107/1 [220408_2_0017], gm. Trąpki Wielkie	
Nazwa rysunku: Ściągi zsumowane. Przekrój A-A, Przekrój B-B.		Inwestor: Urząd Gminy Trąpki Wielkie 83-034 Trąpki Wielkie, ul. Gdańska 12,	
Projektant - branża konstrukcyjna mgr inż. Sławomir Kosik upr. nr 183/Gd/2002	Podpis: 10.2025	Supervizorzy - branża konstrukcyjna mgr inż. Jarosław Czerniak upr. nr 387/GD/2002	Podpis: 10.2025

PROJEKT KONSTRUKCYJNY REAKTORÓW	Data: 10.2025	Skala: 1:50	Nr zlecenia 3025	Nr Rys. KB.0
---------------------------------	------------------	----------------	---------------------	-----------------